

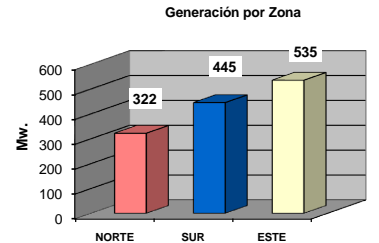


**Gerencia de Operaciones**  
**REPORTE DE GENERACION**  
**DOMINGO 05 DE FEBRERO DEL 2012**

<b>GENERACIÓN POR EMPRESA (MW)</b>	<b>ZONA</b>
	NORTE
	SUR
	ESTE
	<b>Total</b>
	<b>EMPRESA</b>
	HAINA
	ITABO
	FALCON
	HIDRO
	SAN FELIPE
	LAESA
	METALDOM
	CESPM
	PALAMARA
	LA VEGA
	SEABOARD
	CEPP
MONTE RIO	
AES ANDRES	
DPP LOS MINA	

AYER 9.00 pm	%	AYER 9.00 am	%	HOY 9.00 am	%	POTENCIA (MW)	CANTIDAD DE CIRCUITOS				
						POR ZONA		ABIERTOS			
509	33%	356	31%	322	25%	49	16%	182	33%	20	11%
454	30%	272	24%	445	34%	103	34%	180	33%	33	18%
563	37%	527	46%	535	41%	149	50%	188	34%	36	19%
<b>1.526</b>		<b>1.155</b>		<b>1.302</b>		<b>301</b>	<b>19%</b>	<b>550</b>		<b>89</b>	<b>16%</b>

AYER 9.00 pm	%	AYER 9.00 am	%	HOY 9.00 am	%
122	8%	122	11%	144	11%
128	8%	126	11%	253	19%
0	0%	0	0%	0	0%
270	18%	98	8%	106	8%
152	10%	152	13%	152	12%
82	5%	71	6%	36	3%
38	2%	38	3%	39	3%
0	0%	0	0%	0	0%
98	6%	50	4%	20	2%
0	0%	0	0%	0	0%
70	5%	30	3%	50	4%
54	4%	48	4%	43	3%
96	6%	0	0%	55	4%
257	17%	256	22%	240	18%
159	10%	164	14%	165	13%



<b>GENERACIÓN TOTAL</b>	<b>GENERACIÓN TOTAL</b>
	Demanda Estimada
	Déficit
	Hora

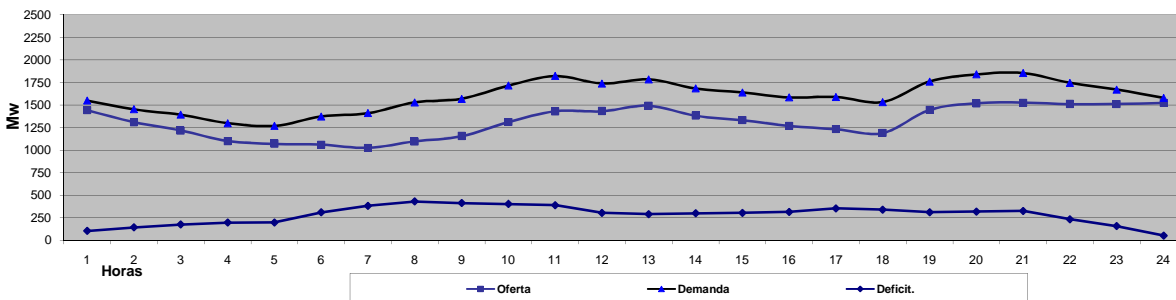
AYER 9.00 pm	%	AYER 9.00 am	%	HOY 9.00 am	%	Var.	Variación
1.526		1.155	-32%	1.303	11%		
1.965		1.569	-25%	1.604	2%		
22%		26%	4%	19%	-8%		
9.00 pm		9.00 am		9.00 am			

<b>GENERACIÓN MÁXIMA DE AYER</b>	
MW	1.527
Demanda Estimada	1.855
Déficit	18%
Hora	9:00 pm.

<b>PLANTAS INDISPONIBLES</b>	Tecnología	Combust.
	0	0
	0	0
	0	0
	0	0
	0	0
	0	0

Planta	MW	Planta	MW	Planta	MW	Causa	Salida	Entrada
0	0	0	0	0	0	0	0	0
0	0	0	0	0	0	0	0	0
0	0	0	0	0	0	0	0	0
0	0	0	0	0	0	0	0	0
0	0	0	0	0	0	0	0	0
0	0	0	0	0	0	0	0	0
0	0	0	0	0	0	0	0	0

<b>DEL 04 DE FEBRERO 2012</b>									
<b>GENERACION VS DEMANDA EN 24 Hrs (GWH)</b>				<b>DEFICIT BLOQUE HORARIOS (MW)</b>					
Generación	Dem. Estimada	Def	%	23:00 A 8:00	Def.	9:00 A 18:00	Def.	19:00 A 22:00	Def.
31.605	38.401	6.796	18%	217	15%	343	21%	235	17%



<b>HISTÓRICO GENERACIÓN</b>	AÑO	2007
	GWh	11,029
	KWh/habitante	1,163

2008	Var.	2009	Var.	2010	Var.
11,644	5%	11,529	-1%	12,272	6%
1,211	4%	1,153	-5%	1,227	6%

